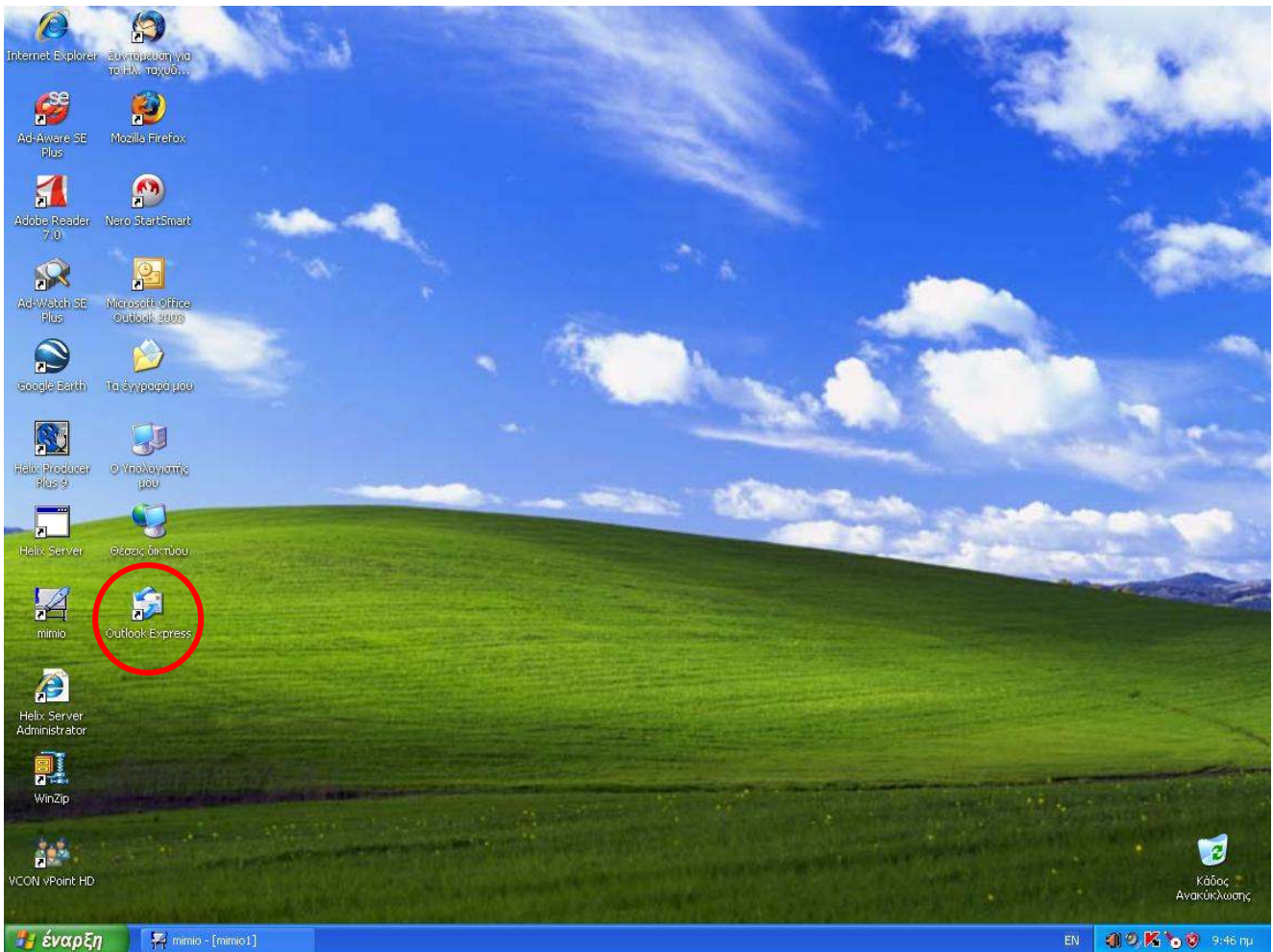


## ΟΔΗΓΙΕΣ ΔΗΜΙΟΥΡΓΙΑΣ ΛΟΓΑΡΙΑΣΜΟΥ ΣΤΟ OUTLOOK EXPRESS

### **ΒΗΜΑ 1<sup>ο</sup> : Εκκίνηση της εφαρμογής Outlook Express**

Για την εκκίνηση της εφαρμογής κάνουμε διπλό κλικ στο εικονίδιο συντόμευσης που υπάρχει στην επιφάνεια εργασίας ή , εάν το εικονίδιο δεν είναι διαθέσιμο, ακολουθούμε τα παρακάτω βήματα:

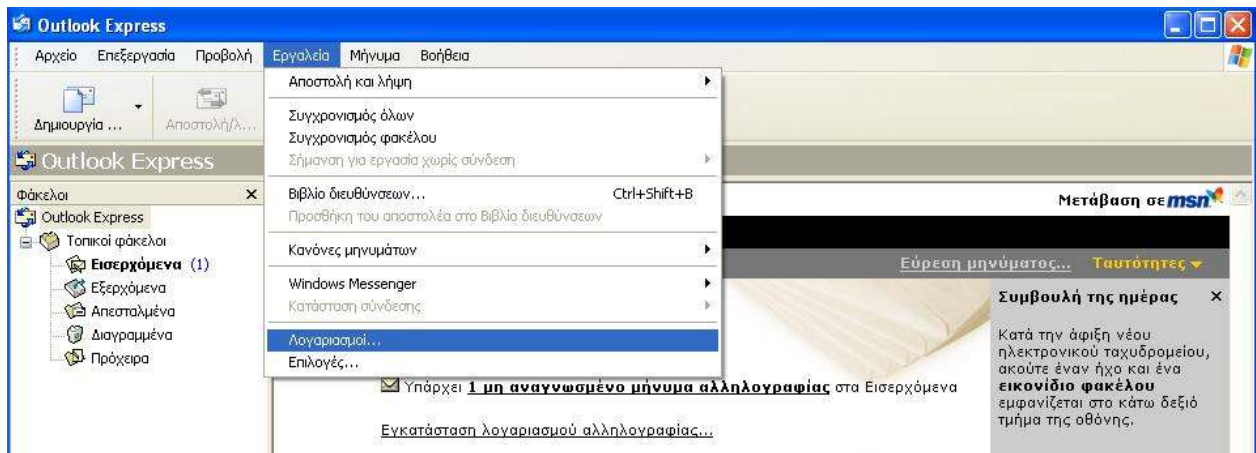
### **ΕΝΑΡΞΗ → ΠΡΟΓΡΑΜΜΑΤΑ → OUTLOOK EXPRESS**



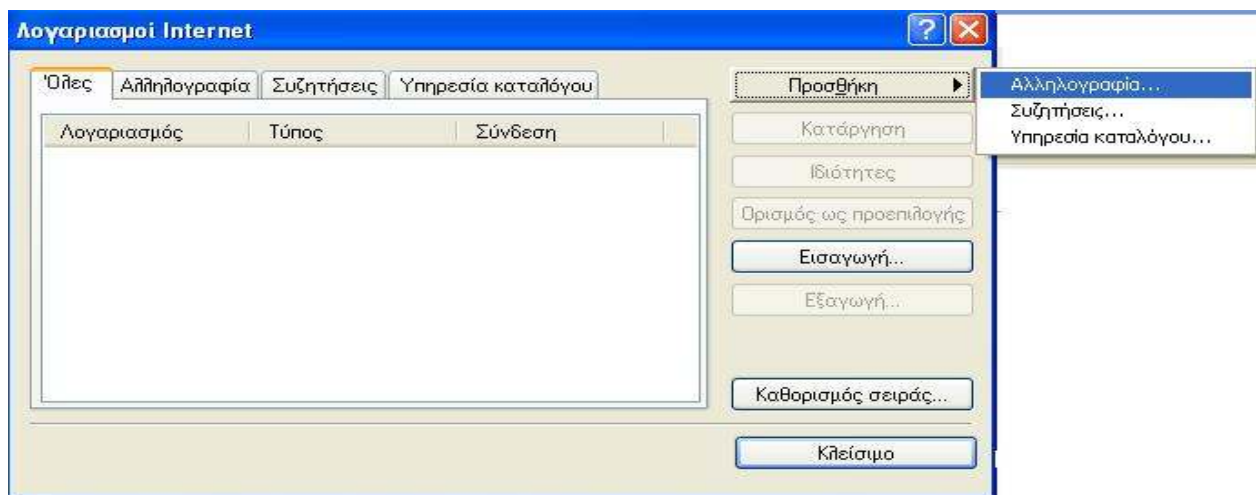
### **ΒΗΜΑ 2<sup>ο</sup> : Εκκίνηση της διαδικασίας Δημιουργίας Λογαριασμού**

Μετά το άνοιγμα της εφαρμογής στο μενού που υπάρχει στο πάνω μέρος του παραθύρου επιλέγουμε **TOOLS (ΕΡΓΑΛΕΙΑ) → E-MAIL ACCOUNTS (ΛΟΓΑΡΙΑΣΜΟΙ)**, όπως φαίνεται στο ακόλουθο σχήμα.

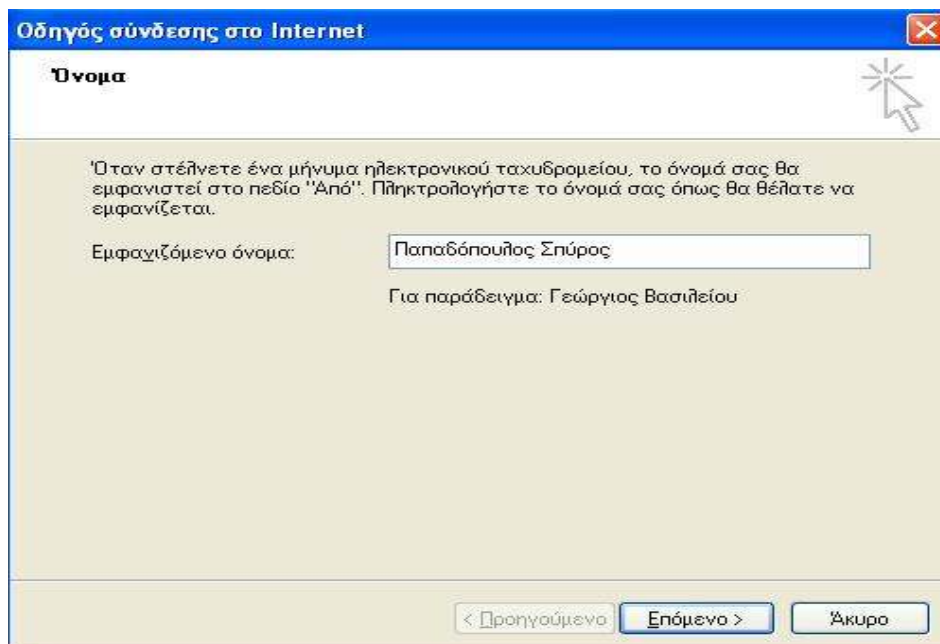
ΚΕΝΤΡΟ ΔΙΑΧΕΙΡΙΣΗΣ ΔΙΚΤΥΟΥ  
ΙΟΝΙΟ ΠΑΝΕΠΙΣΤΗΜΙΟ



Η ενέργεια αυτή ξεκινά τον οδηγό δημιουργίας λογαριασμού. Στην πρώτη οθόνη του οδηγού, που παρουσιάζεται παρακάτω, επιλέγουμε **Προσθήκη**→ **Αλληλογραφία**

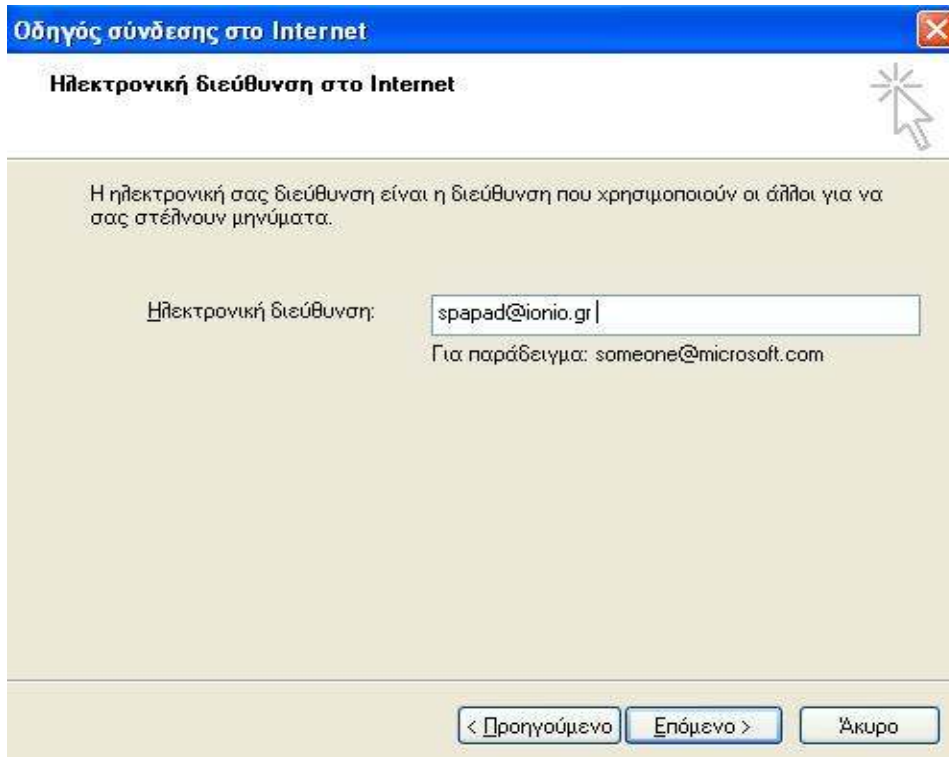


Στη συνέχεια στην κατηγορία εξυπηρετητή εισάγουμε το επιθυμητό όνομα εμφάνισης και πατάμε **Επόμενο**



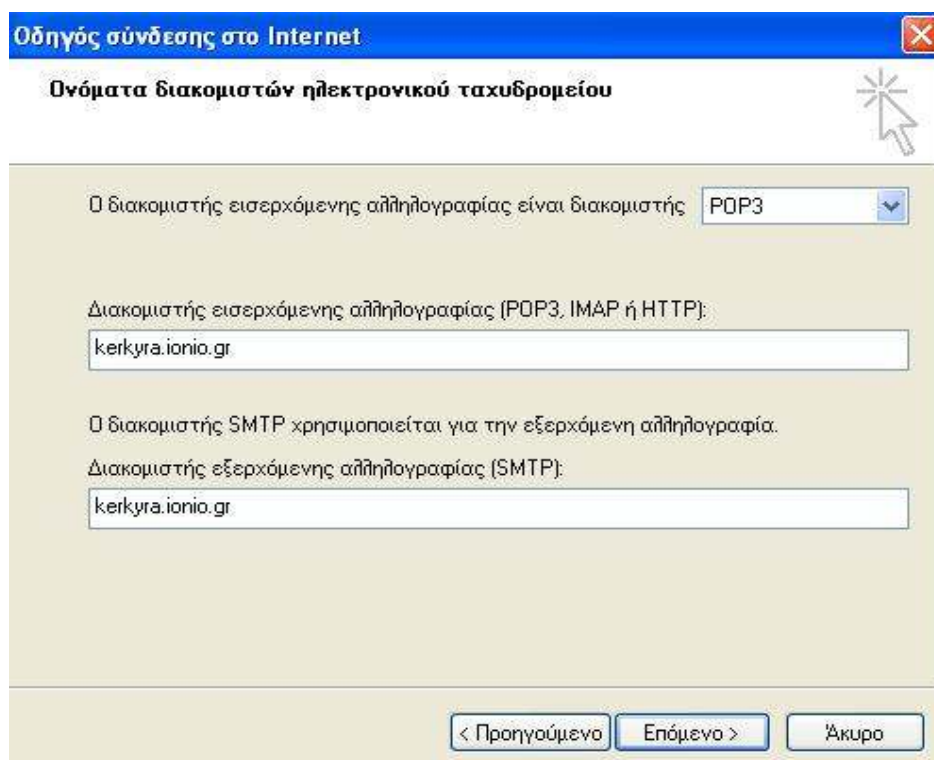
### **ΒΗΜΑ 3<sup>ο</sup> : Ρυθμίσεις Λειτουργίας του Λογαριασμού**

Στην επόμενη οθόνη θα πρέπει να καθορίσουμε τις ρυθμίσεις του λογαριασμού μας. Στην περιοχή Ηλεκτρονική Διεύθυνση εισάγουμε το e-mail μας, στο [ionio.gr](mailto:ionio.gr), όπως φαίνεται στη παρακάτω εικόνα και επιλέγουμε **Επόμενο**



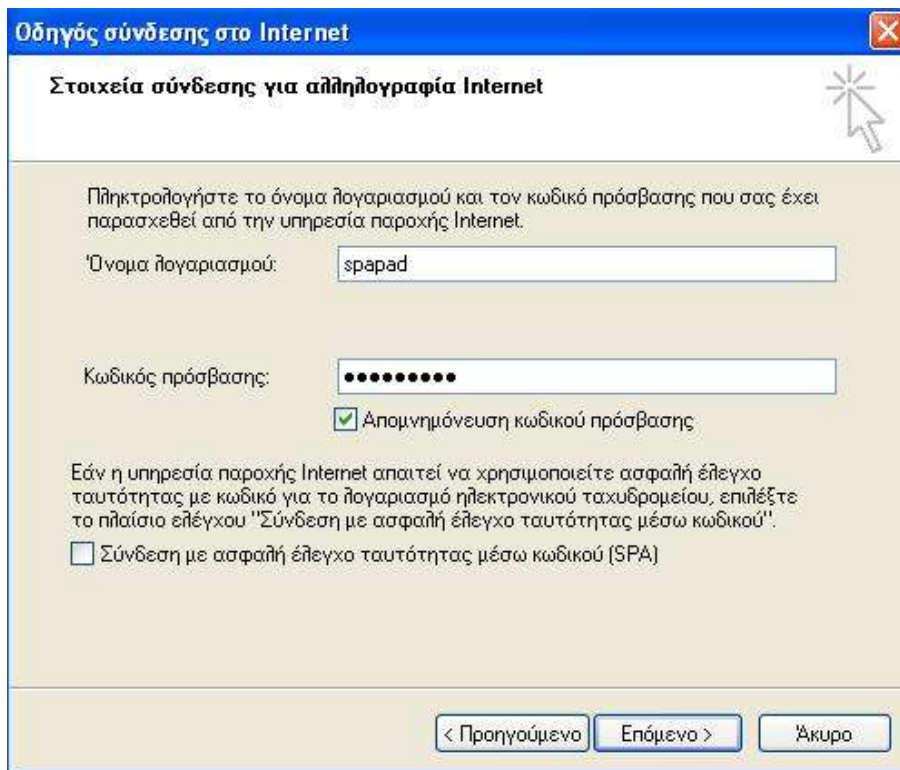
The screenshot shows a window titled "Οδηγός σύνδεσης στο Internet" with a close button (X) in the top right corner. Below the title bar, the text "Ηλεκτρονική διεύθυνση στο Internet" is displayed. A mouse cursor is pointing at a star icon in the top right. The main area contains the text: "Η ηλεκτρονική σας διεύθυνση είναι η διεύθυνση που χρησιμοποιούν οι άλλοι για να σας στέλνουν μηνύματα." Below this, there is a label "Ηλεκτρονική διεύθυνση:" followed by a text input field containing "srapad@ionio.gr". Underneath the input field, it says "Για παράδειγμα: someone@microsoft.com". At the bottom of the window, there are three buttons: "< Προηγούμενο", "Επόμενο >", and "Άκυρο".

Στη συνέχεια θα πρέπει να δώσουμε τις πληροφορίες που αφορούν τους εξυπηρετητές (Server Information). Ως **POP3** εξυπηρετητή βάζουμε το **kerkyra.ionio.gr** και ως **SMTP** πάλι το **kerkyra.ionio.gr**, όπως φαίνεται στην ακόλουθη εικόνα, και πατάμε **Επόμενο**.



The screenshot shows a window titled "Οδηγός σύνδεσης στο Internet" with a close button (X) in the top right corner. Below the title bar, the text "Όνοματα διακομιστών ηλεκτρονικού ταχυδρομείου" is displayed. A mouse cursor is pointing at a star icon in the top right. The main area contains the text: "Ο διακομιστής εισερχόμενης αλληλογραφίας είναι διακομιστής" followed by a dropdown menu showing "POP3". Below this, there is a label "Διακομιστής εισερχόμενης αλληλογραφίας (POP3, IMAP ή HTTP):" followed by a text input field containing "kerkyra.ionio.gr". Underneath, there is another label "Ο διακομιστής SMTP χρησιμοποιείται για την εξερχόμενη αλληλογραφία." followed by a label "Διακομιστής εξερχόμενης αλληλογραφίας (SMTP):" and a text input field containing "kerkyra.ionio.gr". At the bottom of the window, there are three buttons: "< Προηγούμενο", "Επόμενο >", and "Άκυρο".

Τέλος στην καρτέλα των στοιχείων σύνδεσης το πεδίο Όνομα Λογαριασμού συμπληρώνεται αυτόματα κατά τη συμπλήρωση του πεδίου Ηλεκτρονική Διεύθυνση, ενώ στο πεδίο **Κωδικός Πρόσβασης (Password)** εισάγουμε τον προσωπικό μας κωδικό για την είσοδο στο λογαριασμό μας στο [ionio.gr](http://ionio.gr).



**Οδηγός σύνδεσης στο Internet**

**Στοιχεία σύνδεσης για αλληλογραφία Internet**

Πληκτρολογήστε το όνομα λογαριασμού και τον κωδικό πρόσβασης που σας έχει παρασχεθεί από την υπηρεσία παροχής Internet.

Όνομα λογαριασμού:

Κωδικός πρόσβασης:

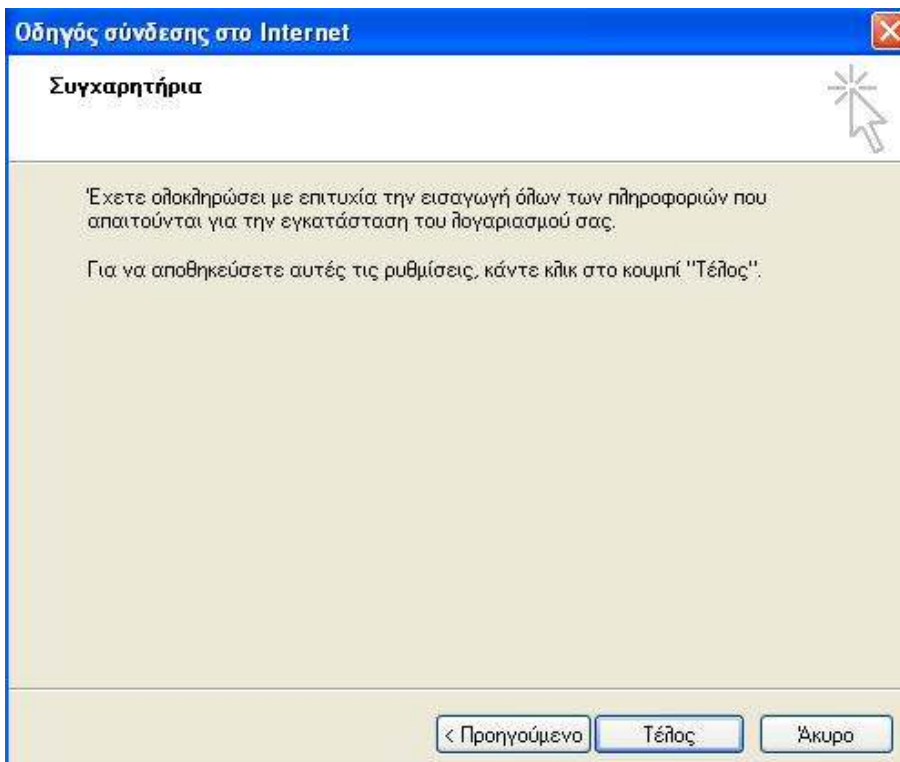
Απομνημόνευση κωδικού πρόσβασης

Εάν η υπηρεσία παροχής Internet απαιτεί να χρησιμοποιείτε ασφαλή έλεγχο ταυτότητας με κωδικό για το λογαριασμό ηλεκτρονικού ταχυδρομείου, επιλέξτε το πλαίσιο ελέγχου "Σύνδεση με ασφαλή έλεγχο ταυτότητας μέσω κωδικού".

Σύνδεση με ασφαλή έλεγχο ταυτότητας μέσω κωδικού (SPA)

< Προηγούμενο    Επόμενο >    Άκυρο

Έχοντας ολοκληρώσει τα παραπάνω βήματα επιλέγουμε **ΕΠΟΜΕΝΟ (NEXT)** και στην επόμενη οθόνη επιλέγουμε **ΤΕΛΟΣ (FINISH)**.



**Οδηγός σύνδεσης στο Internet**

**Συγχαρητήρια**

Έχετε ολοκληρώσει με επιτυχία την εισαγωγή όλων των πληροφοριών που απαιτούνται για την εγκατάσταση του λογαριασμού σας.

Για να αποθηκεύσετε αυτές τις ρυθμίσεις, κάντε κλικ στο κουμπί "Τέλος".

< Προηγούμενο    Τέλος    Άκυρο

Έχετε δημιουργήσει με επιτυχία το λογαριασμό σας!