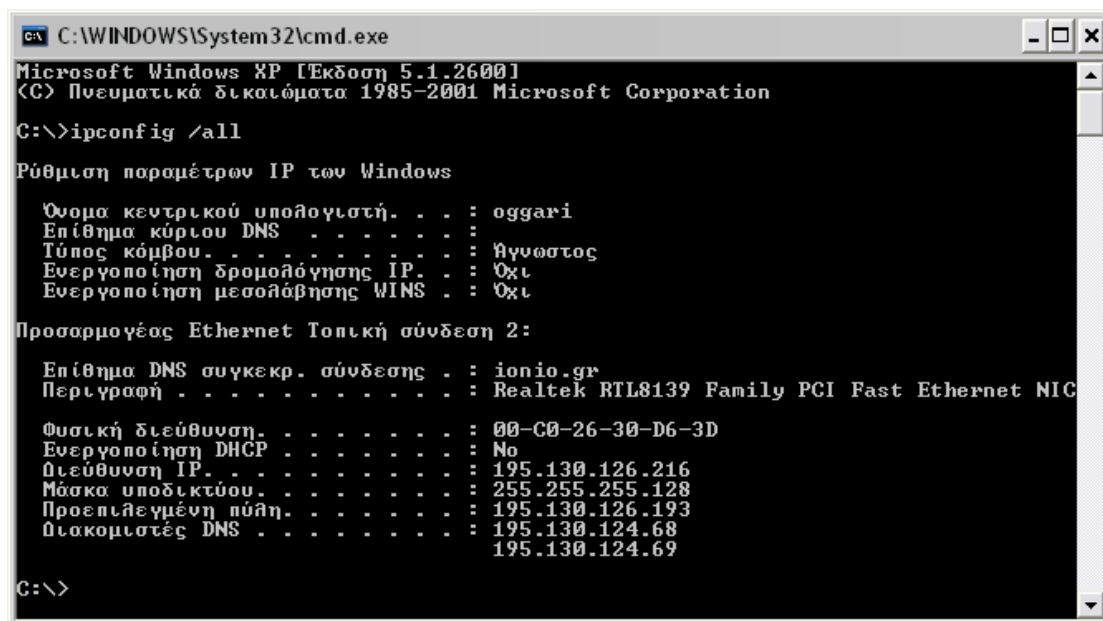


ΣΥΝΔΕΣΗ Η/Υ ΣΤΟ LAN ΤΟΥ ΙΟΝΙΟΥ ΠΑΝΕΠΙΣΤΗΜΙΟΥ ΛΕΙΤΟΥΡΓΙΚΟ ΣΥΣΤΗΜΑ WINXP(ΕΛΛΗΝΙΚΑ)

1.Εισαγωγή

Για να μπορέσει ένας υπολογιστής να συνδεθεί στο τοπικό δίκτυο του Ιονίου θα πρέπει κατ' αρχήν να βρίσκεται σε χώρο που να υπάρχει κάποια πρίζα δικτύου. Χρειάζεται επίσης μία κάρτα δικτύου εγκατεστημένη στον υπολογιστή και ένα καλώδιο σύνδεσης (Patch Cord) για τη πρίζα. Καλώδιο UTP μπορείτε να προμηθευτείτε και από το Κέντρο Διαχείρισης Δικτύου (για συντομία ΚΔΔ).

Στη συνέχεια θα πρέπει να ζητήσετε την απόδοση διεύθυνσης IP για τη ρύθμιση του υπολογιστή σας και για να ενεργοποιηθεί η πρίζα δεδομένων. Στο έντυπο της αίτησης ζητείται η διεύθυνση της Ethernet κάρτας δικτύου ή MAC address. Μπορείτε να τη βρείτε στα Windows XP από το [Έναρξη](#) → [Εκτέλεση](#) όπου πληκτρολογείτε cmd. Στο παράθυρο που ανοίγει πληκτρολογήστε την εντολή ipconfig /all όπως στο παράδειγμα



```
C:\WINDOWS\System32\cmd.exe
Microsoft Windows XP [Έκδοση 5.1.2600]
(C) Πνευματικά δικαιώματα 1985-2001 Microsoft Corporation

C:\>ipconfig /all

Ρύθμιση παραμέτρων IP των Windows

Όνομα κεντρικού υπολογιστή. . . : oggari
Επίθημα κύριου DNS . . . . . :
Τύπος κόμβου . . . . . : Άγνωστος
Ενεργοποίηση δρομολόγησης IP. . . : Όχι
Ενεργοποίηση μεσοάβησης WINS . . : Όχι

Προσαρμογέας Ethernet Τοπική σύνδεση 2:

Επίθημα DNS συγκεκρι. σύνδεσης . : ionio.gr
Περιγραφή . . . . . : Realtek RTL8139 Family PCI Fast Ethernet NIC

Φυσική διεύθυνση. . . . . : 00-C0-26-30-D6-3D
Ενεργοποίηση DHCP . . . . . : No
Διεύθυνση IP. . . . . : 195.130.126.216
Μάσκα υποδικτύου. . . . . : 255.255.255.128
Προεπιλεγμένη πύλη. . . . . : 195.130.126.193
Διακομιστές DNS . . . . . : 195.130.124.68
                             195.130.124.69

C:\>
```

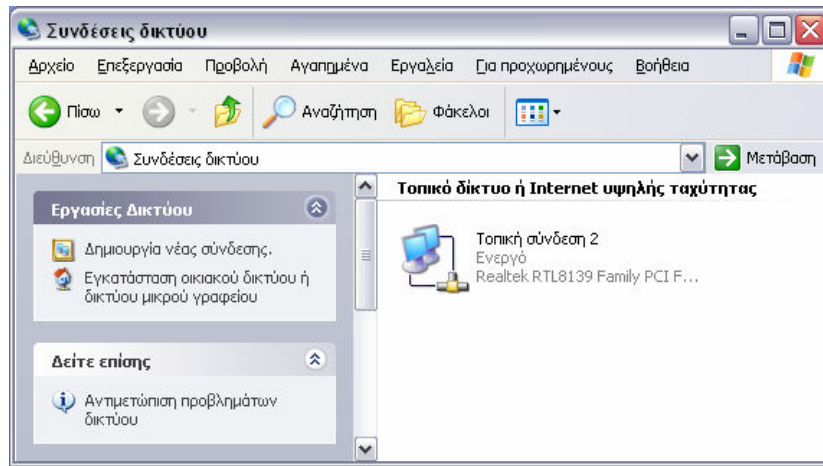
Ο αριθμός που σας ενδιαφέρει βρίσκεται στο πεδίο "Φυσική Διεύθυνση".

Όταν ολοκληρώσετε τη διαδικασία, το ΚΔΔ θα σας προμηθεύσει με τα κατάλληλα στοιχεία για να μπορέσετε να προβείτε στις ρυθμίσεις του υπολογιστή σας. Τα στοιχεία αυτά είναι οι διευθύνσεις "IP Address"(Διεύθυνση IP) και "Gateway".

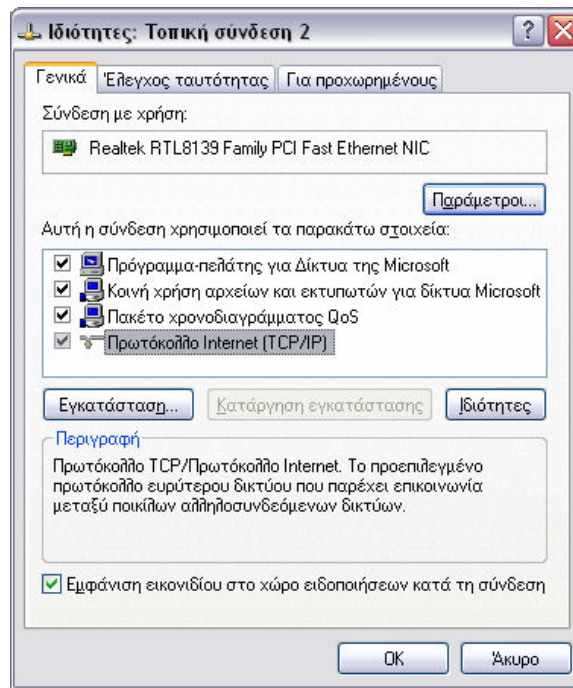
2.Ρύθμιση της σύνδεσης στα Windows XP

Το παρόν εγχειρίδιο περιέχει οδηγίες για την ελληνική έκδοση των Windows XP. Η δικτυακή υποστήριξη στα Windows XP είναι ενσωματωμένη. Έτσι μόνο με το CD ROM εγκατάστασης, μπορείτε να ενεργοποιήσετε και να χρησιμοποιήσετε το δικτυακό εξοπλισμό του PC σας.

Δεδομένου ότι η εγκατάσταση του λειτουργικού και της κάρτας δικτύου έχει ολοκληρωθεί, μπορείτε να ξεκινήσετε τη διαδικασία των ρυθμίσεων. Επιλέγετε [Έναρξη](#) → [Πίνακας Ελέγχου](#) και το εικονίδιο [Συνδέσεις Δικτύου](#), για να εμφανιστεί το αντίστοιχο παράθυρο

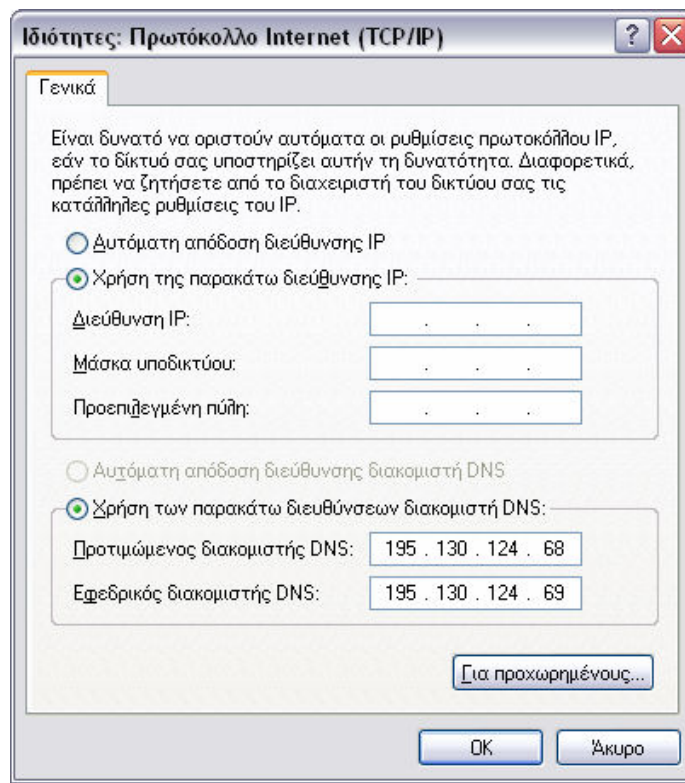


Στο παράθυρο αυτό αν δεν υπάρχει το εικονίδιο [Τοπική Σύνδεση 2](#) σημαίνει πως δεν έχει εγκατασταθεί η κάρτα δικτύου. Για την εγκατάσταση της συμβουλευτείτε το προμηθευτή του υπολογιστή σας. Πατήστε στο εικονίδιο [Τοπική Σύνδεση 2](#) με το δεξί κουμπί του ποντικιού και από το μενού που εμφανίζεται επιλέξτε [Ιδιότητες](#).



Το πρωτόκολλο που πρέπει να ρυθμιστεί για να μπορεί να συνδέεται ο υπολογιστής στο τοπικό δίκτυο του Ιονίου είναι το **Πρωτόκολλο Internet (TCP/IP)**. Επιλέξτε το και πατήστε το πλήκτρο [Ιδιότητες](#).

Θα εμφανιστεί το παράθυρο **Ιδιότητες: Πρωτόκολλο Internet (TCP/IP)**



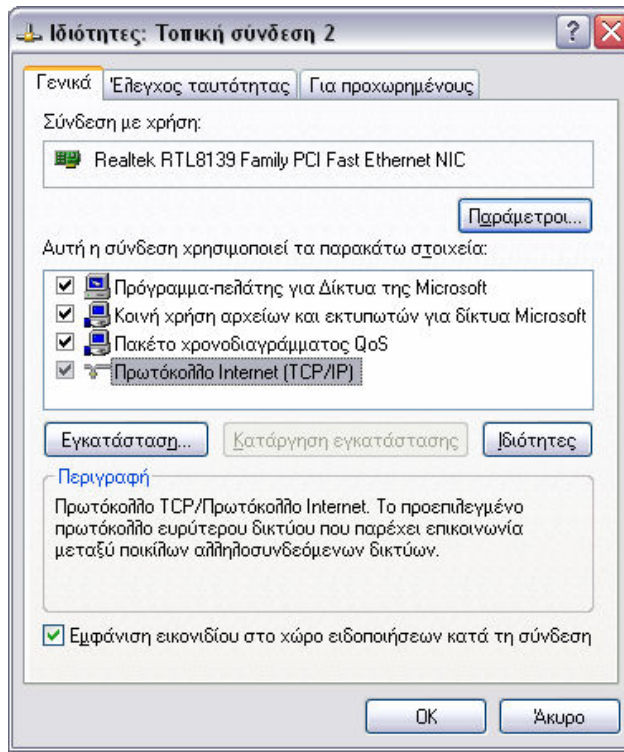
Επιλέξτε το [Χρήση της παρακάτω διεύθυνσης](#) για να μπορέσετε να συμπληρώσετε τα πεδία με τα αντίστοιχα στοιχεία που σας έχουν δοθεί από το ΚΔΔ. Στο [Προτεινόμενος διακομιστής DNS](#) συμπληρώνουμε **195.130.124.68** και στο [Εφεδρικός διακομιστής DNS](#) **195.130.124.69**.

3.Χρήση σύνδεσης

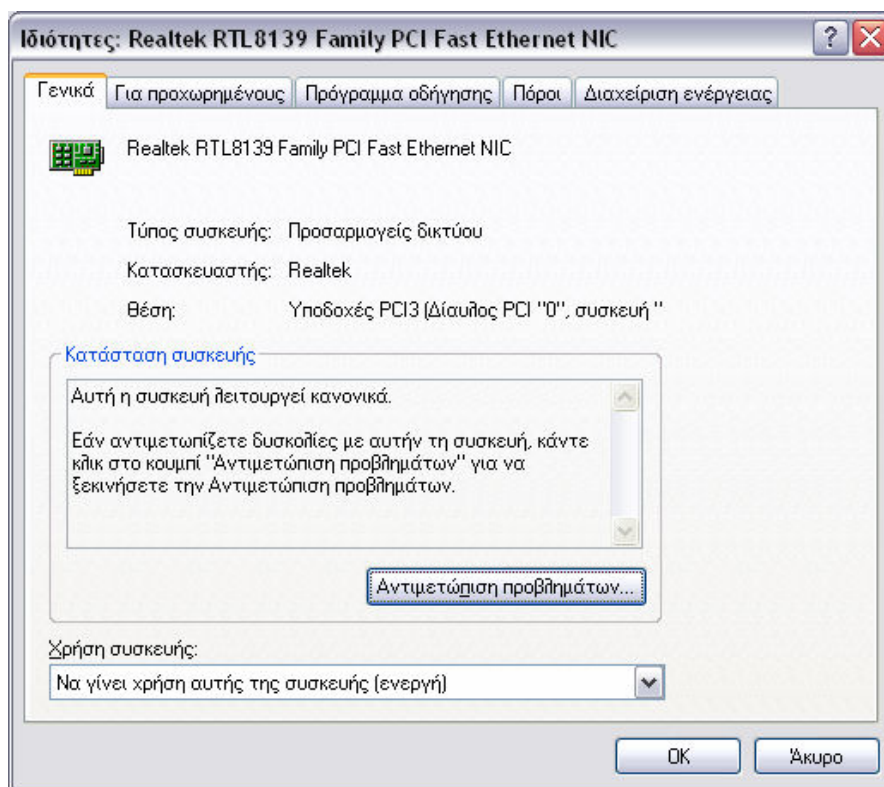
Μόλις τελειώσετε με τη ρύθμιση είστε έτοιμοι να χρησιμοποιήσετε τις υπηρεσίες δικτύου που προσφέρει το ΚΔΔ του Ιονίου. Έτσι μπορείτε να δείτε τα e-mail που έχετε, να επισκεφθείτε τις αγαπημένες σας σελίδες χρησιμοποιώντας κάποιο browser, να φέρετε κάποιο απομακρυσμένο αρχείο στον υπολογιστή σας με ένα πρόγραμμα FTP. Πληροφορίες και οδηγίες για τις υπηρεσίες του δικτύου μπορείτε να βρείτε και στις σελίδες του ΚΔΔ του Ιονίου στη διεύθυνση (www.ionio.gr/~noc). Αν διαπιστώσετε παρ' όλα αυτά πως η σύνδεση σας παρουσιάζει πρόβλημα και δεν μπορείτε να κάνετε χρήση αυτής προχωρήστε σ' ένα σύντομο έλεγχο της.

4.Έλεγχος σύνδεσης

Πρώτα πραγματοποιήστε ένα σύντομο έλεγχο στη κάρτα. Επιλέγετε [Έναρξη → Πίνακας Ελέγχου → Συνδέσεις Δικτύου](#) κι εκεί πατώντας με το δεξί το [Τοπική Σύνδεση 2](#) επιλέξτε από το μενού **Ιδιότητες** όπως στις Ρυθμίσεις.



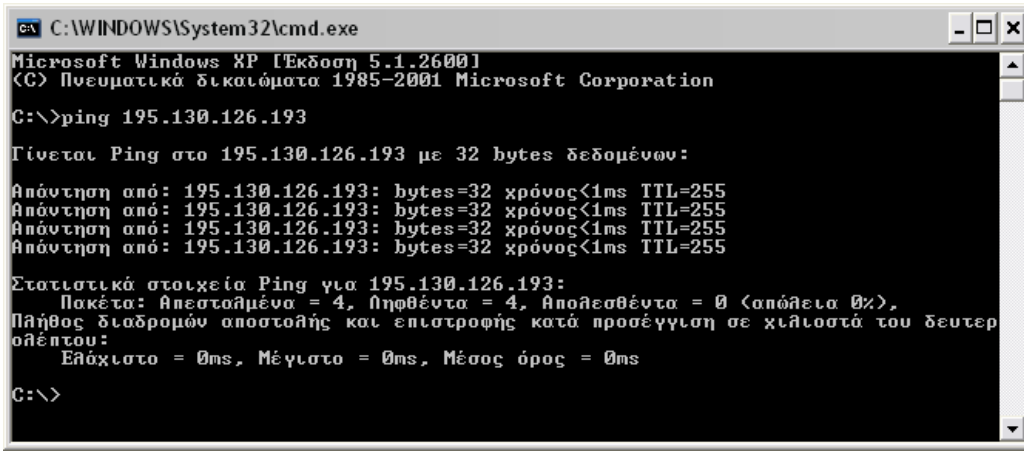
Μετά επιλέξετε τη κάρτα δικτύου και πατήστε στο [Παράμετροι](#) για να ανοίξει το παράθυρο με τις ιδιότητες της κάρτας.



Στο πεδίο [Κατάσταση Συσκευής](#) αναφέρεται κάθε πρόβλημα που μπορεί να υπάρχει. Σε περίπτωση που αναφέρεται κάποιο πρόβλημα επικοινωνήστε με το προμηθευτή του υπολογιστή σας.

Ο έλεγχος ρυθμίσεων της σύνδεσης μπορεί να γίνει με μερικές απλές εντολές από το *Έναρξη* → *Εκτέλεση* πληκτρολογώντας **cmd**. Εκεί μπορείτε να πληκτρολογήσετε τις εξής εντολές:

ping (π.χ 195.130.xxx.193,η αντίστοιχη πύλη)



```
C:\WINDOWS\System32\cmd.exe
Microsoft Windows XP [Έκδοση 5.1.2600]
(C) Πνευματικά δικαιώματα 1985-2001 Microsoft Corporation

C:\>ping 195.130.126.193

Γίνεται Ping στο 195.130.126.193 με 32 bytes δεδομένων:

Απάντηση από: 195.130.126.193: bytes=32 χρόνος<1ms TTL=255
Απάντηση από: 195.130.126.193: bytes=32 χρόνος<1ms TTL=255
Απάντηση από: 195.130.126.193: bytes=32 χρόνος<1ms TTL=255
Απάντηση από: 195.130.126.193: bytes=32 χρόνος<1ms TTL=255

Στατιστικά στοιχεία Ping για 195.130.126.193:
    Πακέτα: Απεσταλμένα = 4, Πληθύντα = 4, Απορριπθέντα = 0 (απόρριψη 0%),
    Πλήθος διαδρομών αποστολής και επιστροφής κατά προσέγγιση σε χιλιοστά του δευτερολέπτου:
        Ελάχιστο = 0ms, Μέγιστο = 0ms, Μέσος όρος = 0ms

C:\>
```

Με την εντολή αυτή ελέγχετε τη σύνδεση του υπολογιστή σας με τον υπολογιστή με διεύθυνση **195.130.xxx.193**, δηλ. τη διεύθυνση "Gateway" (όπως σας δίνεται στην αίτηση). Αν το μήνυμα που σας επιστρέφει είναι Καμία απάντηση από 195.130.xxx.193 τότε υπάρχει πρόβλημα στις ρυθμίσεις ή στη πρίζα δικτύου.

Ipconfig /all

Η εντολή αυτή σας επιτρέπει να δείτε τις τρέχουσες ρυθμίσεις του TCP/IP πρωτοκόλλου. Οι ρυθμίσεις που έχετε εισάγει βρίσκονται κάτω από την γραμμή που γράφει Προσαρμογές Ethernet Τοπική Σύνδεση 2. Αντιπαραβάλλετέ τις με τις αντίστοιχες που σας έχουν δοθεί από το ΚΔΔ του Ιονίου. Αν δείτε πως υπάρχει κάποιο λάθος τότε ακολουθήστε τα βήματα στη Ρύθμιση της σύνδεσης για να πάτε στην αντίστοιχη οθόνη που εισαγάγατε το λάθος και διορθώστε το.

Αν δεν διαπιστώσατε λάθος στις ρυθμίσεις, τότε δοκιμάστε αρχικά να συνδεθείτε με άλλο καλώδιο.

Αν το πρόβλημα παραμένει τοποθετήστε κάποιον άλλο υπολογιστή (που ξέρετε πως συνδέεται κανονικά) στην ίδια πρίζα ή δοκιμάστε τον υπολογιστή σας σε γειτονική πρίζα που λειτουργεί. Αν ο άλλος υπολογιστής λειτουργήσει, ή ο δικός σας δε λειτουργεί σε μια ενεργή πρίζα δικτύου, τότε φταίει η κάρτα ή το λειτουργικό σας, συνεπώς επικοινωνήστε με το προμηθευτή του υπολογιστή σας.

Στην περίπτωση που το πρόβλημα παρουσιάζεται αποκλειστικά στη πρίζα σας, επικοινωνήστε με το ΚΔΔ του Ιονίου στο τηλέφωνο 2661087635 ή στην e-mail διεύθυνση noc@ionio.gr, έχοντας πρόχειρα τη διεύθυνση IP του υπολογιστή σας, καθώς και καταγεγραμμένους τους ελέγχους που πραγματοποιήσατε.